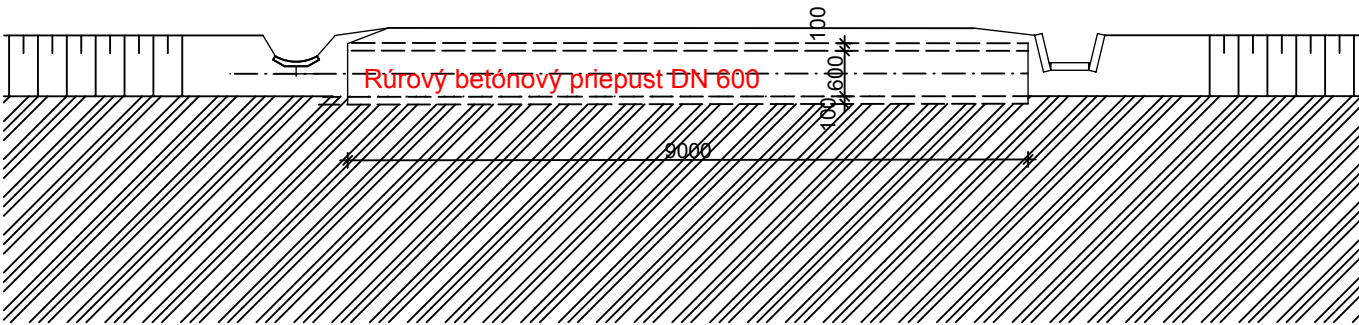
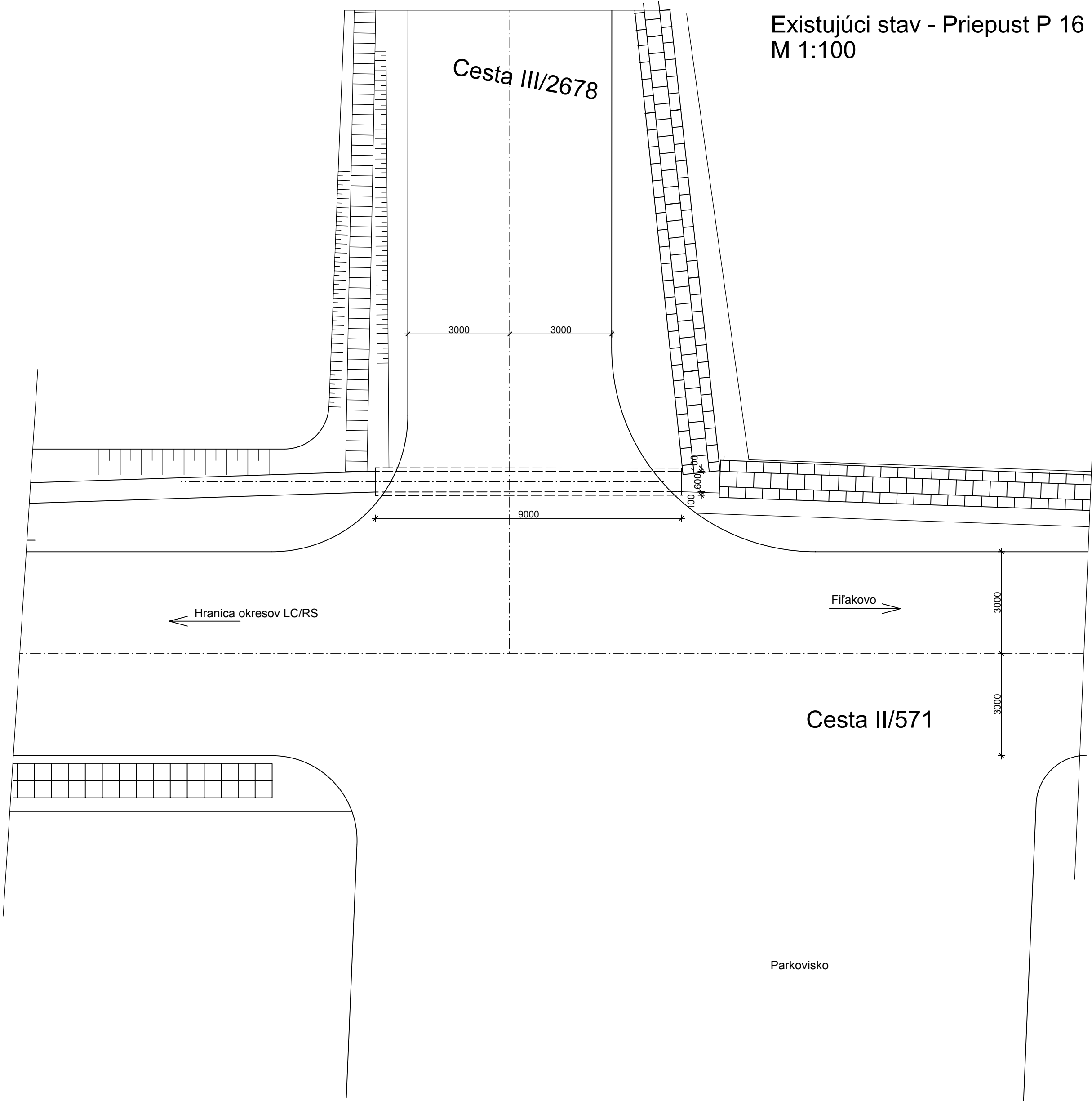




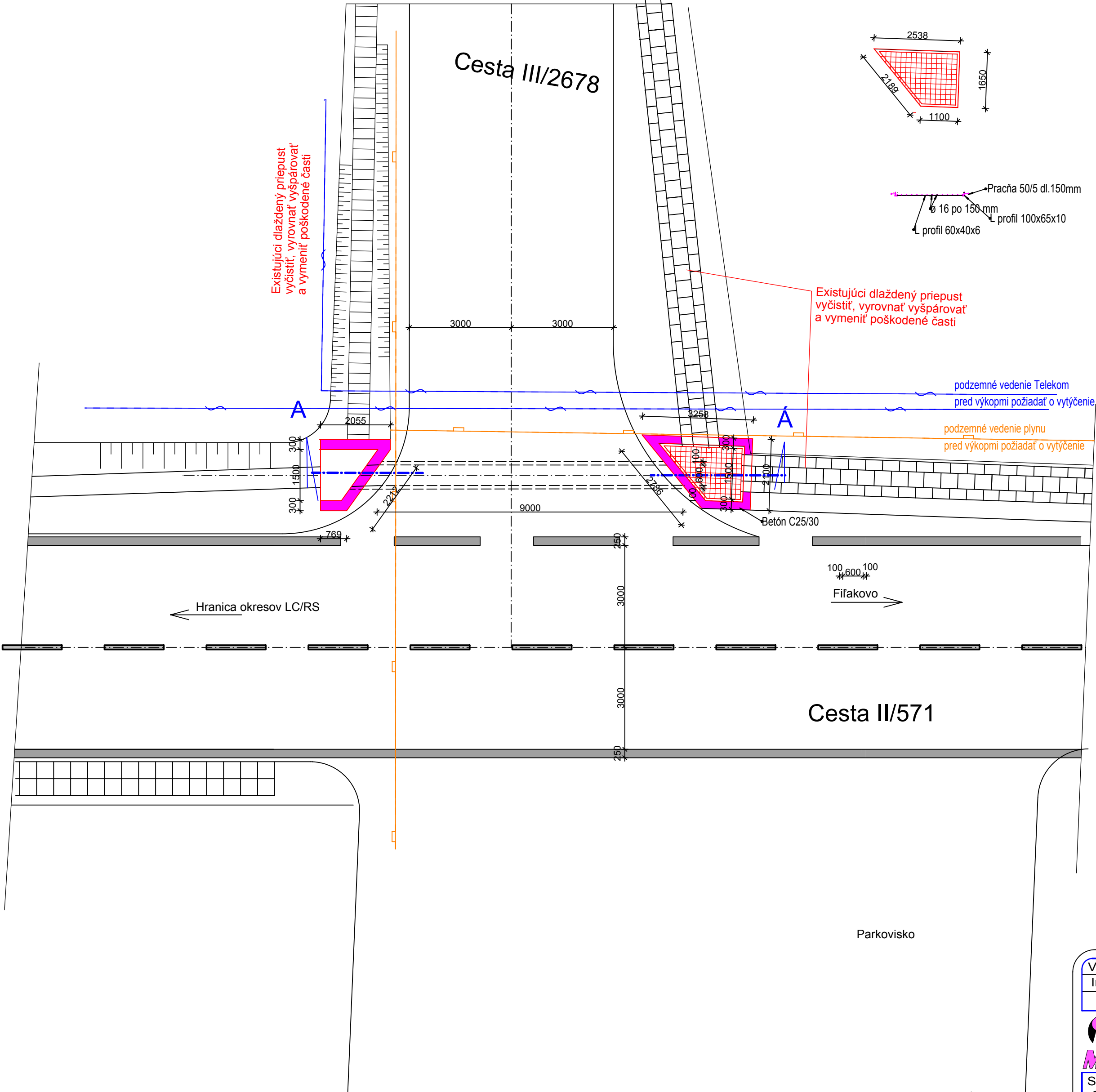
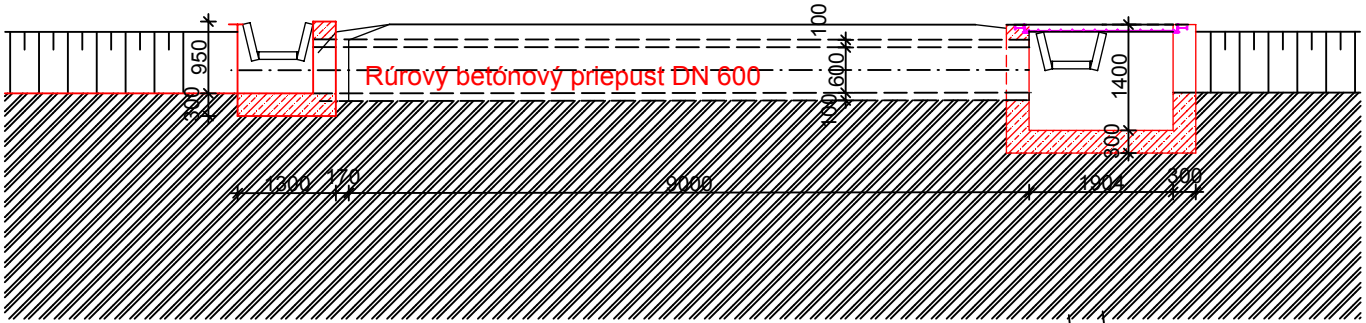
Priepust P16



Existujúci stav - Priepust P 16
M 1:100



Rez A-A



NOVÝ STAV - PRIEPUST P16 P19703
M1:100

Indetifikačné číslo - P19703
Správcovské číslo - P16
Dĺžka - 17,4 m
Tvar - rúrový, DN 600 mm
Stavebný stav:
Materiál - železobetónový
Počet otvorov - 1
Svetlý otvor - 600 mm

Sika - SKLADBA "C"
- SIKAGAR 73 - NÁTER VODODOROVNEJ ČASTI
RÍMSY KRÍDLA PROTI SOLIAM

Plocha skladyby C : 2,86 m2

LEGENDA MATERIÁLOV
- Prostý betón C16/20
- Zhutnený spätný zásep zeminou z výkopu
- Existujúca zemina

TECHNOLÓGICKÝ POSTUP - OPRAVY PRIEPUSTOV
- VÝKOPÍ V POTREBNOM ROZSAHU, ZBAVIŤ KROVÍN A NALETÝVÝCH DREVÍN
- ČELÁ Z PREDNEJ STRANY OBNAŽIŤ
- VYSTRIEKAŤ VODNÝM LÚČOM - TLAKOVOU VODOU, TAK ABY SA NESÚDRŽNÉ ČASTI
BETÓNU ODSTRÁNILI, A MIN. PEVNOSŤ OŠŤAVAJÚCEHO BETÓNU BOLA 1.5MPa
- BETÓNOVÉ RÚRY PREPLÁCHNÚŤ, ZBAVIŤ NÁNOSOV
- NESPEVNENÉ RIGOLY PREČISTIŤ, PRÍSPĚSOBIŤ SKUTKOVÉMU STAVU
- VÝTKOVÝ OBJEKT ZABEZPEČIŤ TAK, ABY DOCHÁDZALO K PLYNLÉMU
ODTEKANIU VODY
- APLIKOVAŤ STAVENÉ UPRAVY POPIŠANÉ V PROJEKTE
!!!!!!POZNÁMKY!!!!
- PRED ZAČATÍM VÝKOPOVÝCH PRÁČ POŽADÁŤ SPRÁVCOV SIEŤ O ICH VYTÝČENIE
- VŠETKY SKLADBY SIKI, A ASFALTOVÉ KRYTY, REALIZOVAŤ PODLA TECHNOLOGICKÝCH
PREDPISOV A ODOPORÚČANÍ ICH VÝROBCOV

Ved.projektant: Ing. Peter Mareta	Autorizovaný proj. Ing. Peter Mareta	Vypracoval: BBSK nám. SNP Banská Bystrica	Investor BBSK nám. SNP Banská Bystrica	Miesto stavby: pozemná kom. II/571 Šurice
Názov stavby: Rekonštrukcia cesty a mostov	Dátum: 03/2020	Stupeň: DSP a DRS	Zák. č.: 1270/19/M	Mierka: 1:100
Stavebný objekt : 01014 Priepust č. 16 - P19703	Číslo Výkresu: 18.	Obsah výkresu : PRIEPUST P16		